

Zwei Stromprodukte

Nur noch CO₂-neutral produzierter Strom

Das schnellste Glasfasernetz für Aarberg

Aktuelles zum FttH-Ausbau



Editorial



Vor den Herbstferien ist es wieder soweit, in der ganzen Schweiz werden die Strompreise für 2019 publiziert.

Die gute Nachricht vorweg, in Aarberg wird der Gesamtstrompreis nicht teurer!

Der Bund gibt mit der Energiestrategie 2050 die Richtung vor und das bedeutet, dass es keine Atomenergie mehr geben darf und die Produktion soll mit erneuerbaren Ressourcen erfolgen. Unsere Region wird nächstes Jahr mit dem vom Netz nehmen des AKW Mühleberg direkt betroffen sein. Diese nicht mehr produzierte Energie, fehlt am Markt und muss alternativ beschafft werden.

Unsere vorausschauende Beschaffungsstrategie berücksichtigt diese Entwicklung und wir können unseren Kunden für 2019 CO₂-neutralen Wasserstrom zu einem günstigeren Preis anbieten als Sie 2018 für Graustrom bezahlt haben.

Durch diese Preisentwicklung haben wir uns entschieden in Aarberg nur noch CO₂-neutral produzierten Strom zu liefern. Unsere zwei Produkte ewa.wasser.strom und ewa.aarberg.strom garantieren dies und wir setzen dadurch die Energiestrategie vom Bund um. Diese Umsetzung realisieren wir ohne Kostenfolge für unsere Kunden!

Kunden die sich für ewa.aarberg.strom entscheiden, erhalten den Strom ab den PV-Anlagen in Aarberg, ergänzt mit zertifiziertem Wasserstrom aus dem Wasserkraftwerk Aarberg der BKW. Ein Stromprodukt ökologisch produziert in Aarberg für Aarberg! Zudem wird weiterhin mit jeder Kilowattstunde ein wichtiger Beitrag zum Schutz der Lebensräume von Tieren und Pflanzen in der Region, wie z.B. die Renaturierung der Alten Aare in Aarberg geleistet.

Entscheiden Sie sich für das Produkt und helfen Sie mit, auch in Zukunft auf ein intaktes Naherholungsgebiet zählen zu können.

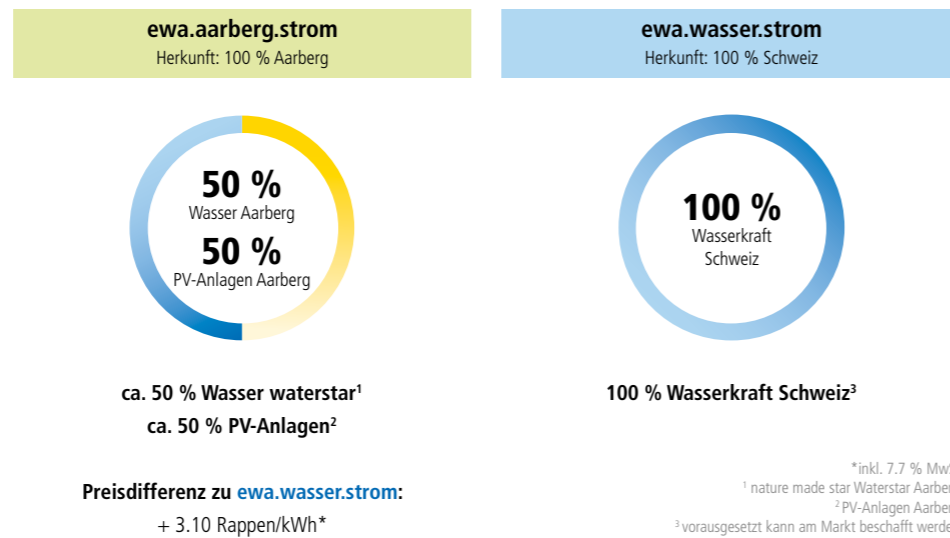
Wir sind persönlich für Sie vor Ort und unsere Motivation ist Ihre Zufriedenheit.

Es freut uns, wenn Sie uns sagen, was wir gut machen. Was wir jedoch schlecht machen, müssen wir erfahren, denn nur so können wir besser werden und Ihren Anforderungen gerecht werden.

Wir sind gerne täglich für Sie im Einsatz!

Bernhard Wüthrich
CEO ewa energie wasser aarberg ag

Zwei CO₂-neutrale Stromprodukte. Herkunft, Preise, Tarife und die Rechnung im Detail.



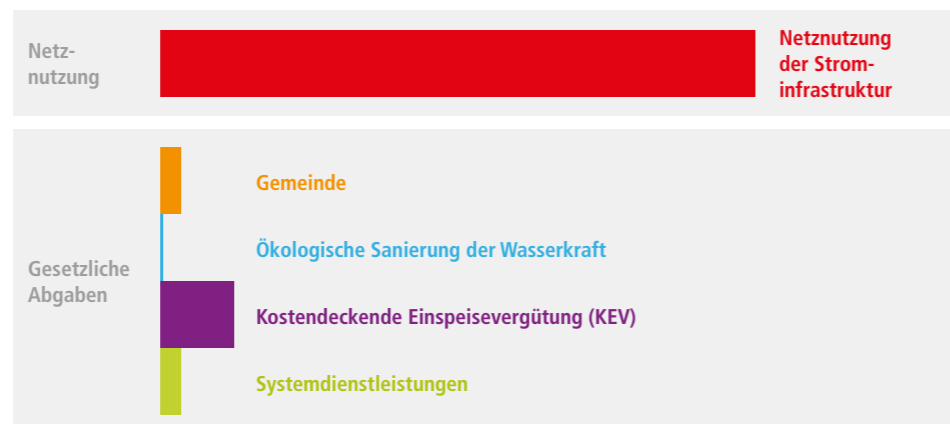
Wir vereinfachen die Preisgestaltung mit einem Einheitspreis je Produkt für alle Bezüger

Einheitspreis für Energielieferung

Produkt	ewa.aarberg.strom		ewa.wasser.strom	
	exkl. MwSt.	inkl. MwSt.	exkl. MwSt.	inkl. MwSt.
Tages- und Nachtstunden	10.00 Rp./kWh	10.77 Rp./kWh	6.90 Rp./kWh	7.43 Rp./kWh

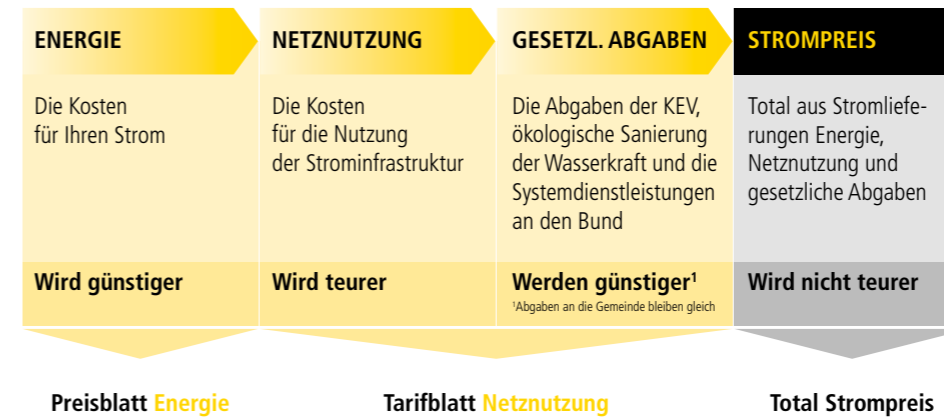
Alle Preise gemäss Preisblätter der elektrischen Energie für Lieferungen und Rücklieferung durch die ewa. Die Preisblätter sowie das Tarifblatt der Netznutzung im Verteilnetz der ewa sind im Kundencenter und unter ewaaarberg.ch erhältlich.

Faktoren Tarif Netznutzung



Die Strompreisfaktoren

Der Strompreis setzt sich aus dem Strom (Energie), der Netznutzung und den gesetzlichen Abgaben zusammen:



Wählen Sie das für Sie passende Stromprodukt

Mit **ewa.aarberg.strom** entscheiden Sie sich für ein Ökoprodukt das zu 100 % aus Aarberg stammt und umweltschonend CO₂-neutral produziert wird. Zudem leisten Sie mit jeder Kilowattstunde einen wichtigen Beitrag zum Schutz der Lebensräume von Tieren und Pflanzen in der Region wie z.B. die Renaturierung Alte Aare, Aarberg.

Mit **ewa.wasser.strom** entscheiden Sie sich für CO₂-neutral produzierten Wasserstrom mit Herkunftsnachweisen aus der Schweiz.

Sie können je Quartal Ihr Stromprodukt wechseln.

Ein Wechsel von **ewa.aarberg.strom** zu **ewa.wasser.strom** ist nur zum Jahresbeginn möglich.

Ihr Stromlieferant:

ewa energie wasser aarberg ag

Kontakt:

Fritz Aeschbacher, Tel. 032 391 60 30
f.aeschbacher@ewaaarberg.ch



ewa energie wasser aarberg ag
stadtplatz 28
ch-3270 aarberg

tel +41 32 391 60 30
fax +41 32 391 60 41

info@ewaaarberg.ch
www.ewaaarberg.ch

Ihre Stromrechnung im Detail

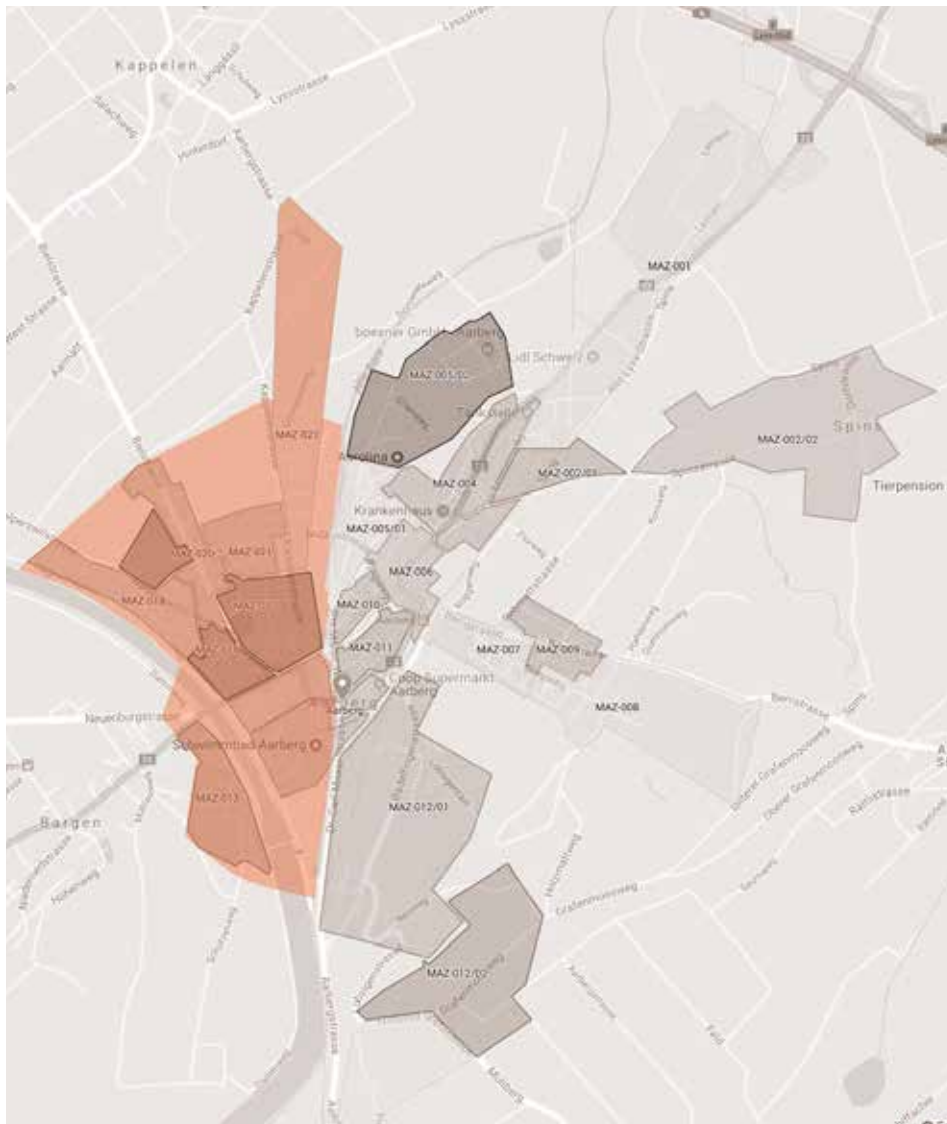
Die Stromrechnung* setzt sich aus den Elementen Energie, Netznutzung und gesetzliche Abgaben zusammen.

Hans Muster Musterstrasse 99 3270 Aarberg		Zählerstand		Faktor
		alt	neu	
Kundenangaben				
1 Objekt	Musterstrasse 99, 1. Stock Links, 3270 Aarberg			
2 Zähler-Nr.	5482			
3 Messpunkt	CH1028101234500000000000000001745			
4 Energie:	ewa.wasser.strom (Vertrag-Nr. 20211)			
5 Hochtarif HT	47'451	47'733	1	
6 Niedertarif NT	25'091	25'205	1	
Total elektrische Energie				
7 Netznutzung:	NS DT (Vertrag-Nr. 13100)			
8 Grundpreis:				
9 Arbeitspreis HT	47'451	47'733	1	
10 Arbeitspreis NT	25'091	25'205	1	
11 Systemdienstleistungen Swissgrid (Summe HT/NT)				
12 Abgaben an die Gemeinde (Summe HT/NT)				
13 Abgaben kostendeckende Einspeisevergütung KEV (Summe HT/NT)				
14 Abgabe ökologische Sanierung der Wasserkraft				
Total Netznutzung und Abgaben				

* Beispielrechnung: Verbraucherprofil H4

- 1 Ihre Objektangabe
- 2 Zählnummer
- 3 Ihre Messpunktidentifikation
- 4 Ihr Stromprodukt
- 5 Stromverbrauch Tag
- 6 Stromverbrauch Nacht
- 7 Netznutzungskategorie
- 8 Anteil Zählermiete und Kosten Administration
- 9 Hochtarif: 07:00–21:00 Uhr
Niedertarif: 21:00–07:00 Uhr
- 10 Einfachtarif: 07:00–07:00 Uhr
- 11 Entschädigung an Swissgrid für Systemdienstleistungen
- 12 Abgaben an die Gemeinde Aarberg
- 13 Abgaben an den Bund
- 14 Abgaben an den Bund

Aktuelles zum schnellsten Glasfasernetz in Aarberg



Erste Aufschaltungen im Herbst

Im Teilgebiet 2, östlich der alten Aare (rot eingefärbter Bereich), ist die Liegenschafts- und Wohnungerschliessung abgeschlossen.

Die ersten Aufschaltungen können voraussichtlich in den Monaten Oktober/November 2018 realisiert werden. Die Aufschaltungen erfolgen gebietsweise gestaffelt in den einzelnen Erschliessungszellen (MAZ 13-22).

Wir informieren alle unsere Quickline-Kunden frühzeitig, damit die Migration auf das schnellste Glasfasernetz in Aarberg so einfach wie möglich geht. Wo nötig unterstützen wir Sie gerne bei der Migration und stehen Ihnen mit Rat und Tat zur Seite.

Für unsere Kunden, welche auf dem Glasfasernetz kein Internet benötigen und wie bisher nur TV und Radio nutzen wollen, haben wir eine einfache und kostengünstige Lösung im Angebot.

Bitte beachten Sie, dass nach erfolgter Migration das alte TV/Radio-Netz (HFC) abgeschaltet wird.

Die Umstellung auf das Glasfasernetz bringt bei der Nutzung von mehreren TV-Geräten auch nötige Anpassungen an Ihrer TV-Hausinstallation mit sich. Diese Anpassungen sind bei jedem gewählten Provider notwendig. Ihr Elektroinstallateur oder TV-Fachhändler berät Sie bei der individuellen Hausverkabelung.

Die **ewa energie wasser aarberg ag** ist Ihre lokale und kompetente Partnerin. Wir bieten Ihnen mit **Quickline** eine breite Palette von attraktiven Glasfaser-Produkten. Gerne unterstützen wir Sie bei der Wahl des richtigen Abonnements auf dem neuen Glasfasernetz.

Für die fachgerechte Installation der neuen Quickline-Produkte sind unsere Techniker sowie Installationspartner gerne für Sie im Einsatz.

Bei Fragen sind wir gerne persönlich für Sie da, im Kundencenter am Stadtplatz 28, oder auch per Telefon unter **032 391 61 11** oder per Mail unter digitalservices@ewaarberg.ch.



Bei Quickline gibt's dein Eishockey live. Hol dir bis 30.11.18 MySports Pro zum halben Preis!

Sämtliche Spiele der MySports Sender sind **unbeschränkt** verfügbar.

10 MySports Sender + 8 Sender des Senderpakets «Sports»
mit Eurosport 1 und 2, sport1+ und sport1 US, sportdigital, Motorvision TV,
Motorsport TV, Extreme Sports Channel.

Empfangbar mit Quickline TV, Verteil., CA-Modul oder HD-Set-Top-Box

CHF **12.50** /Mt.
statt 25.-/Mt.

QUICKLINE

Haben Sie Fragen?

Gerne helfen wir Ihnen persönlich weiter oder besuchen Sie unsere Webseite unter www.ewaarberg.ch