

**ewa**

**hello!**

Kundeninformation der ewa energie wasser aarberg ag | 1/2020

energie

**Home Energy**

wasser

**Wasserqualität  
in Aarberg**

digital

**Fertigausbau  
Glasfasernetz**



## Geschätzte Kundinnen und Kunden



Wir unterstützen die Massnahmen des Bundes und tragen unseren Teil solidarisch und verantwortungsvoll dazu bei, dass wir alle möglichst schnell wieder zu einem geordneten Alltag übergehen können. Die Gesundheit unserer Mitarbeitenden, unserer Kunden und Geschäftspartner hat für uns absolute Priorität. Aufgrund unserer Lageurteilung haben wir verschiedene organisatorische wie auch personelle Massnahmen getroffen und einen Pandemieplan erstellt, damit wir den Betrieb und die Schlüsselprozesse sicherstellen können.

Das Kundencenter bleibt bis 19. April 2020 geschlossen.

Wir sind zu den gewohnten Öffnungszeiten für Sie telefonisch erreichbar und auch für Sie im Einsatz. Auch stellen wir sicher, dass alle unsere Dienstleistungen, soweit umsetzbar, aufrecht erhalten bleiben. Wir geben unser Bestes, damit wir auch in dieser Situation als verlässlicher Partner für Sie da sind.

Auch der Klimawandel bewegt weltweit und es wird protestiert und debattiert, aber auch nach Lösungen gesucht. Uns als Energieversorger kommt dabei eine grosse Verantwortung zu. Es gilt mit umweltfreundlichen Produkten, der Förderung von neu erneuerbaren Energien und dem Zugang zu einer autarken, ökologischen Energieversorgung, die Klimaschutzziele zu erreichen. Sie, als unsere geschätzten Kunden, können auch einen Beitrag zur Nachhaltigkeit bei der Energieversorgung leisten. Die einfachste Variante ist, sich für ein nachhaltiges Stromprodukt, wie zum Beispiel unseren aarberg.strom zu entscheiden. Wer selber auf die Sonnenenergie setzen will, der kann mit unserem neuen Produkt Home Energy, in Zusammenarbeit mit der BKW, von der Produktion, über die Speicherung, zur E-Ladestation bis zur intelligenten Steuerung alles selber managen. Wir beraten Sie gerne bei Ihren Schritten in die Energiezukunft und unterstützen Sie bei allen Massnahmen.

Bernhard Wüthrich  
CEO ewa energie wasser aarberg ag

## Die modulare Gesamtlösung Home Energy

**Home Energy ist die modulare Lösung, mit der Sie Solarstrom für Ihr Ein- oder Mehrfamilienhaus selber produzieren, effizient speichern, intelligent steuern und verbrauchergerecht abrechnen.**

**Die Sonne ist eine unerschöpfliche Energiequelle mit enormem Leistungspotential.**

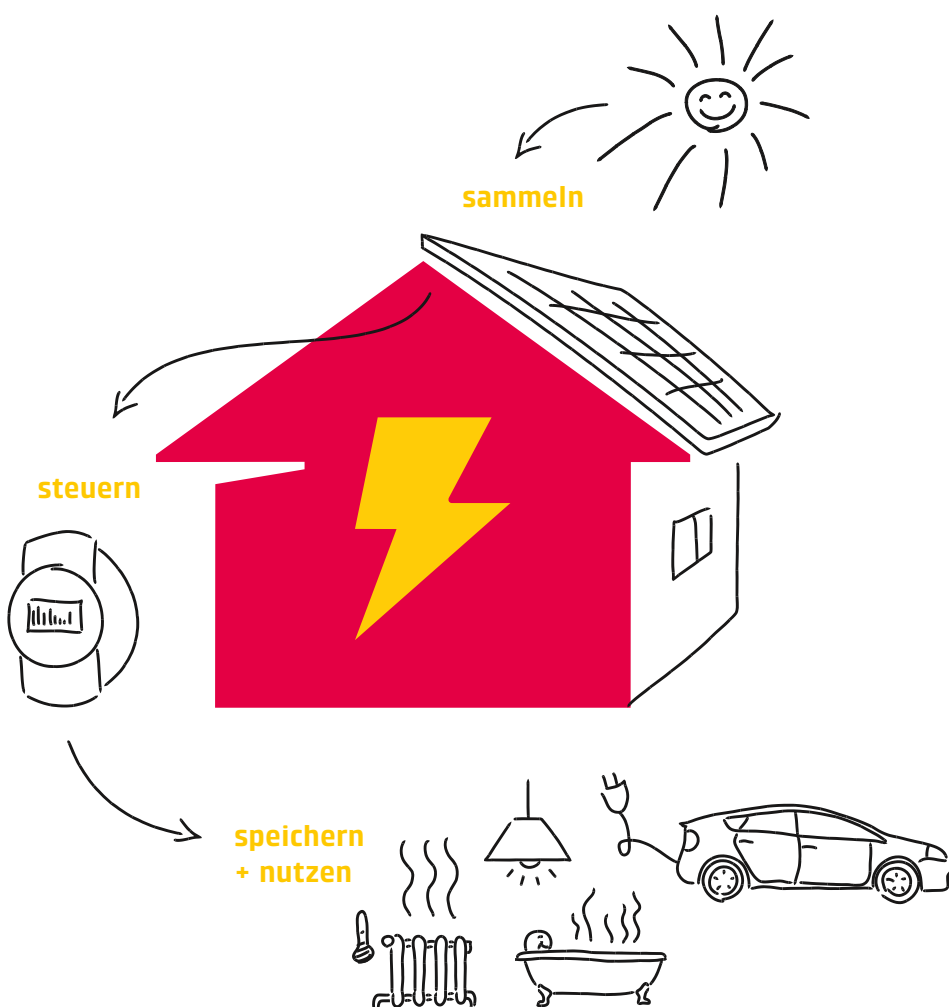
Mittels Solarzellen lässt sich dabei ein weites Spektrum der Sonnenenergie für den Menschen nutzbar machen. Die Energie kann nachhaltig in Strom umgewandelt werden und ganze Haushalte können versorgt werden.

Mit Home Energy hat die BKW eine Gesamtlösung entwickelt, um Solarstrom für Ihr zu Hause selbst zu produzieren, effizient zu speichern und intelligent zu steuern. Sie profitieren von einem System, welches nach

Ihren Bedürfnissen modular zusammengebaut werden kann. Beginnen Sie mit dem Bau einer Solaranlage, einer Ladestation für Ihr Elektroauto oder lediglich mit einem Solarstromspeicher. Die Komponenten können von Ihrem Installateur des Vertrauens eingebaut und anschliessend jederzeit ausgebaut werden.

**Dank Home Energy kann das volle Solarstrompotential flexibel genutzt und der Eigenverbrauch individuell gesteuert werden.**

Ihr Vorteil: Mit uns, der ewa, haben Sie nur einen Ansprechpartner. Unter dem Motto „Qualität, Sicherheit und Verfügbarkeit“ begleiten wir Sie zusammen mit der BKW Schritt für Schritt von der Beratung über den Bau bis zur Inbetriebnahme und dem Unterhalt des Gesamtsystems.



## Wasserqualität in Aarberg

**Im hello! 4/2019 haben wir Sie über die aktuelle Lage zur Trinkwasserqualität in Aarberg informiert.**

Aufgrund des Inkrafttretens der europäischen Richtlinien zum Wirkstoffeinsatz Chlorthalonil hat die ewa energie wasser aarberg ag die Bedeutung der Thematik schon früh erkannt und das Grund- und Quellwasser mittels mehreren Trinkwasseranalysen im Labor wiederholt geprüft: **Bei der ersten Messung vom 01. Juli 2019 lag die Belastung des Chlorothalonil-Abbauprodukts (Metabolit R417888) unter dem Grenzwert von 0.1 Mikrogramm/Liter. Dies lässt sich auf die Mischung der einzelnen Quellwasser mit dem Wasser des Grundwasserpumpwerkes zurückführen.**

Am 01. Januar 2020 definierte das Bundesamt für Lebensmittelsicherheit und Veterinärwesen den Grenzwert 0.1 Mikrogramm pro Liter Trinkwasser für das zweite Chlorothalonil-Abbauprodukt, namens Metabolit R471811.

**Aktuelle Wasserproben von Ende Januar 2020 haben nun gezeigt, dass beide Chlorothalonil-Abbauprodukte in unseren Quellen und dem Grundwasserpumpwerk den Grenzwert überschritten haben.** Der Stoff ist bereits seit Jahrzehnten im Trinkwasser, war aber nicht bekannt und konnte in den Labors auch nicht gemessen werden. Gemäss Medienmitteilung der Wirtschaft-Energie- und Umweltdirektion des Kantons Bern vom 06. Februar 2020, ist der

**Höchstwert pro Liter kein toxikologisch begründeter Wert, sondern entspricht dem Vorsorgeprinzip. Der Genuss des Trinkwassers ist nach wie vor unbedenklich und es besteht keine erhöhte Gefahr für die Gesundheit.** Gemäss Otmar Defolrin, Berner Kantonschemiker, gilt für das Chlorothalonil eine lebenslängliche Tagesdosis von 15 Mikrogramm pro Kilo Körpergewicht als unbedenklich. Um diese Dosis zu erreichen, müsste man also 150 Liter Wasser pro Kilo Körpergewicht trinken (Quelle: Artikel „Gemeinden geraten wegen Trinkwasser unter Druck“ in „Der Bund“ vom 28. Januar 2020, Seite 17). Dennoch unternehmen wir als Wasserversorger alles, damit das Vorsorgeprinzip sichergestellt ist und das Trinkwasser den gesetzlichen Anforderungen entspricht. In regelmässigen Abständen messen wir das Grund- und Quellwasser auf Chlorothalonil-Rückstände. Das weitere Vorgehen wird in Zusammenarbeit mit den umliegenden Wasserversorgern und den Bundesämtern besprochen und abgestimmt. Mit dem nationalen Verbot des seit den 70-er Jahren eingesetzten Pflanzenschutzmittels mit dem Wirkstoff Chlorothalonil ist bereits ein wichtiger Schritt in die richtige Richtung getan.

Wir verweisen auch auf die Hompages der BLV und BLW.

Gerne informieren wir Sie laufend über Veränderungen der Situation und stehen Ihnen für weitere Informationen zur Verfügung.

## Wasserleitung Bernstrasse–Lysstrasse

**Wie wir Sie in der hello! 3/2019 ausführlich informiert haben, ersetzt die ewa energie wasser aarberg ag an der Bernstrasse und der Lysstrasse einen Teil der Wasserleitung.**

Nach der Winterpause haben die Bauarbeiten am Freitag, 06. März 2020 wieder begonnen und dauern voraussichtlich bis Sommer 2020. Der Verkehr wird grösstenteils einspurig mit Lichtsignalanlage oder Verkehrsdienst geführt. Ebenso wird die Ausfahrt aus der Radelfingenstrasse in die Bernstrasse zeitweise gesperrt sein. Wir bitten daher die Verkehrsteilnehmenden, die Signalisationen zu beachten und die Anweisungen des Baupersonals zu respektieren.

Wir danken für das Verständnis, da Unannehmlichkeiten und Wartezeiten nicht ganz ausgeschlossen werden können. Wir tun alles, damit diese Einschränkungen so wenig wie möglich bleiben.



Probenbezeichnung	Referenzwert TBDV/TW (F/B)	Reservoir Bisiger	Stedtl- brunnen	Pumpwerk Römerstrasse
Proben-Nr. Bachema Tag der Probenentnahme		1792 15.1.2020	1793 15.1.2020	1794 15.1.2020
<b>Pestizide A-L</b>				
Chlorothalonil-Metabolit R417888 (Chlorothalonil- sulfonsäure) MS/MS {1}	<b>0.1</b> µg/L	<b>0.18</b> µg/L	<b>0.59</b> µg/L	<b>0.03</b> µg/L
Chlorothalonil-Metabolit R471811 MS/MS {1}	<b>0.1</b> µg/L	<b>0.39</b> µg/L	<b>2.41</b> µg/L	<b>0.1</b> µg/L



**Fertig!** Ganz Aarberg ist zukunftsfähig, dank unserem fertig gebauten Glasfasernetz, bis in jede Wohnung!

**In Aarberg haben wir das flächendeckende Glasfasernetz fertig gebaut und ermöglichen somit allen den Anschluss an die Technologien der Zukunft.**

#### Vielfältiges Angebot

Auf unserem Glasfasernetz haben Sie die volle Produktauswahl: Quickline, Salt und Sunrise bieten attraktive Angebote rund um Internet, TV oder Telefonie. So finden Sie bei uns genau das, was Sie benötigen.

#### Viele verschiedene Service-Provider – ein Ansprechpartner!

Sie haben die Wahl und erhalten alles bei einem Ansprechpartner. Alle Produkte der Service-Provider können Sie bei uns im Kundencenter erleben und auch gleich bestellen.

Wir freuen uns für Sie das passende Angebot bereitzustellen und Sie bei Bedarf technisch zu unterstützen.

**QUICKLINE Sunrise Salt.**

Anzeige

## Doppelt profitieren auf dem schnellsten Glasfasernetz in Aarberg

Mit Quickline Start bekommen Sie als Neukunde/Neukundin nicht nur mehr Unterhaltung und Internetgeschwindigkeit in Ihrer Region. Jetzt erhalten Sie zusätzlich zu **1 Jahr Quickline TV XS, S oder M gratis** auch einen **TV 55" 4K UHD von LG** geschenkt. Jetzt **bis 30.04.2020** profitieren.

#### Das einmalige Fernseherlebnis

- Bis zu **2000 Stunden Aufnahme**
- Keine Sendung verpassen mit **Replay**
- Zahlreiche Sprachpakete und TV-Optionen für noch mehr Vergnügen

Wir sind täglich lokal für Sie im Einsatz



**QUICKLINE**



## Nr. 5 Stromspartip

### ENERGIESPAREND OSTEREIER KOCHEN!

Hätten Sie es gewusst? *Ostereierkochen ist nicht gleich Ostereierkochen. Mehrere Studien haben erwiesen, dass die Eier mit dem Eierkocher am umweltfreundlichsten und stromsparendsten gekocht werden. Im Vergleich zu herkömmlichen Methoden kann mit dem Eierkocher ein Stromverbrauch um 75 Prozent gesenkt werden.*

Ebenfalls energieeffizient ist die vom damaligen Bundesrat Adolf Ogi propagierte legendäre Eierkochmethode, heute bekannt unter dem Namen „*Ogi-Methode*“: Pfanne lediglich fingerhoch mit Wasser füllen, Deckel darauflegen, Wasser bis zum Erreichen des Siedepunkts aufkochen, Herd ausschalten und Restwärme nutzen.

**ewa energie**

Mehr Infos zum Strom sparen?  
[www.ewaarberg.ch](http://www.ewaarberg.ch)

Das ewa-Team  
wünscht Ihnen ein  
frohes Osterfest!

